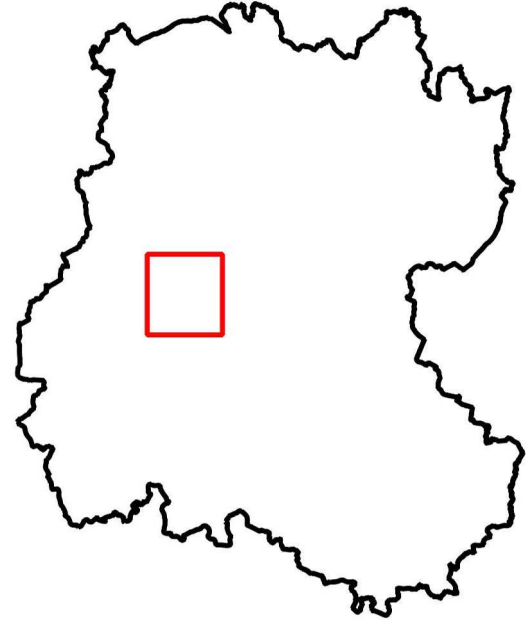











SAS METHAGAZ

LOCALISATION DES ZONES ENVIRONNEMENTALES



Légende :

-  Cours d'eau
- Aptitude des parcelles :**
 -  Apte
 -  Exclu (Proximité habitations 50 m si non enfoncement immédiat)
 -  Exclu (Proximité habitations 15 m, cours d'eau 10 m si bande enherbée sinon 35 m)
- Zones environnementales :**
 -  Natura 2000 ZSC
 -  ZNIEFF de type 1
 -  ZNIEFF de type 2
 -  PNR
 -  SAGE

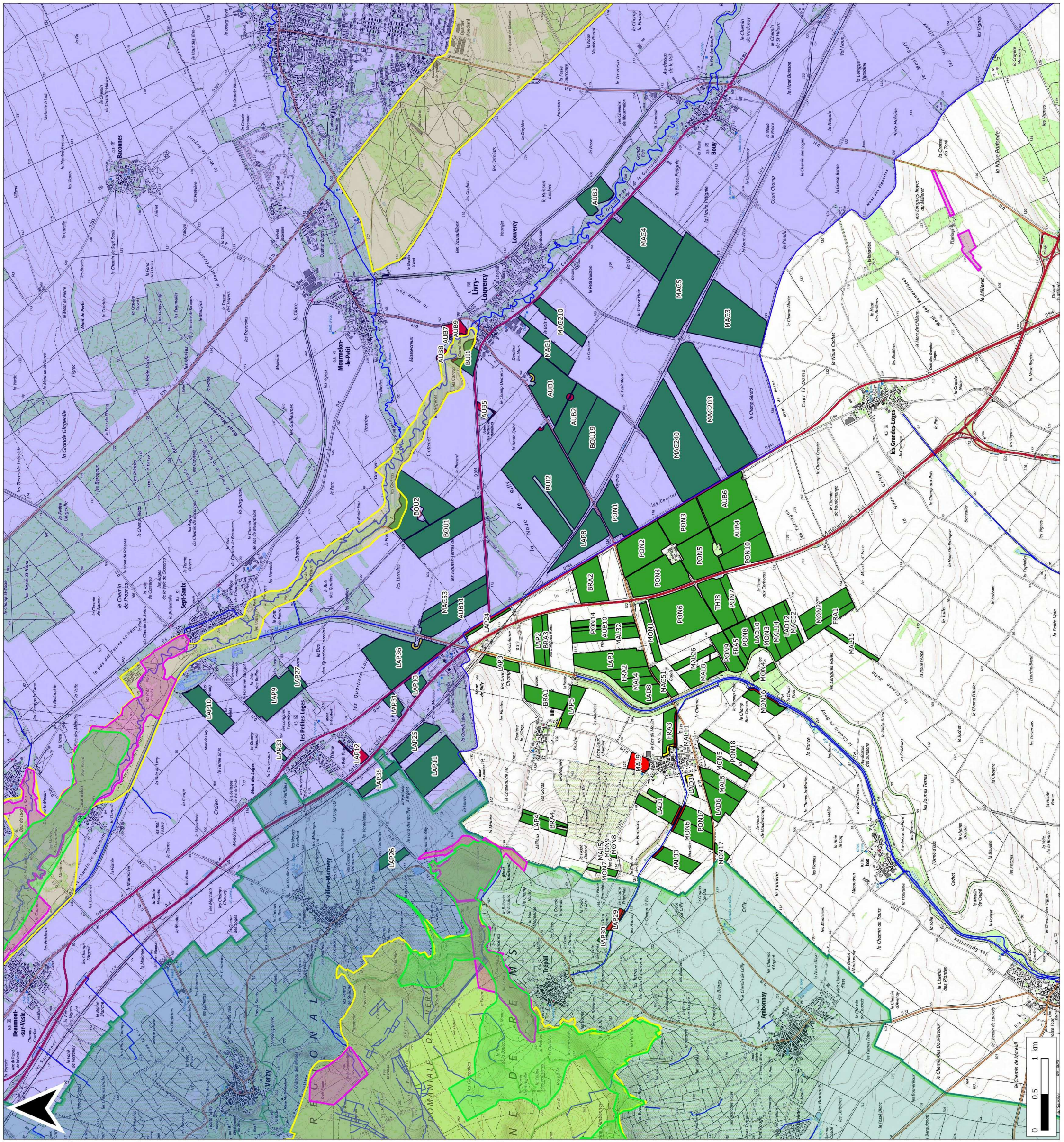


Source : IGN Scan 25 2013

Dossier : S:\Cartes MapInfo\Etude collaborateurs\Etude François\sas_methagaz\sas_methagaz.qgs

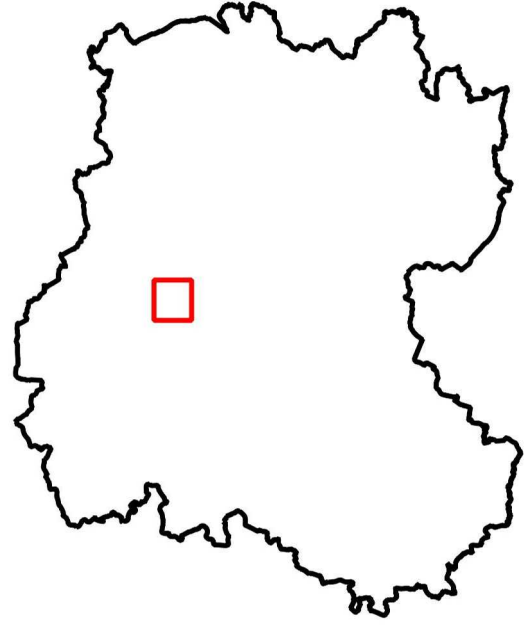
Référent : brissonj51d

Date : 22.10.2020



SAS METHAGAZ

LOCALISATION DES ZONES ENVIRONNEMENTALES



Légende :

- Cours d'eau
- Aptitude des parcelles :**
 - Apte
 - Exclu (Proximité habitations 50 m si non enfouissement immédiat)
 - Exclu (Proximité habitations 15 m, cours d'eau 10 m si bande enherbée sinon 35 m)
- Zones environnementales :**
 - Natura 2000 ZSC
 - ZNIEFF de type 1
 - ZNIEFF de type 2
 - PNR
 - SAGE

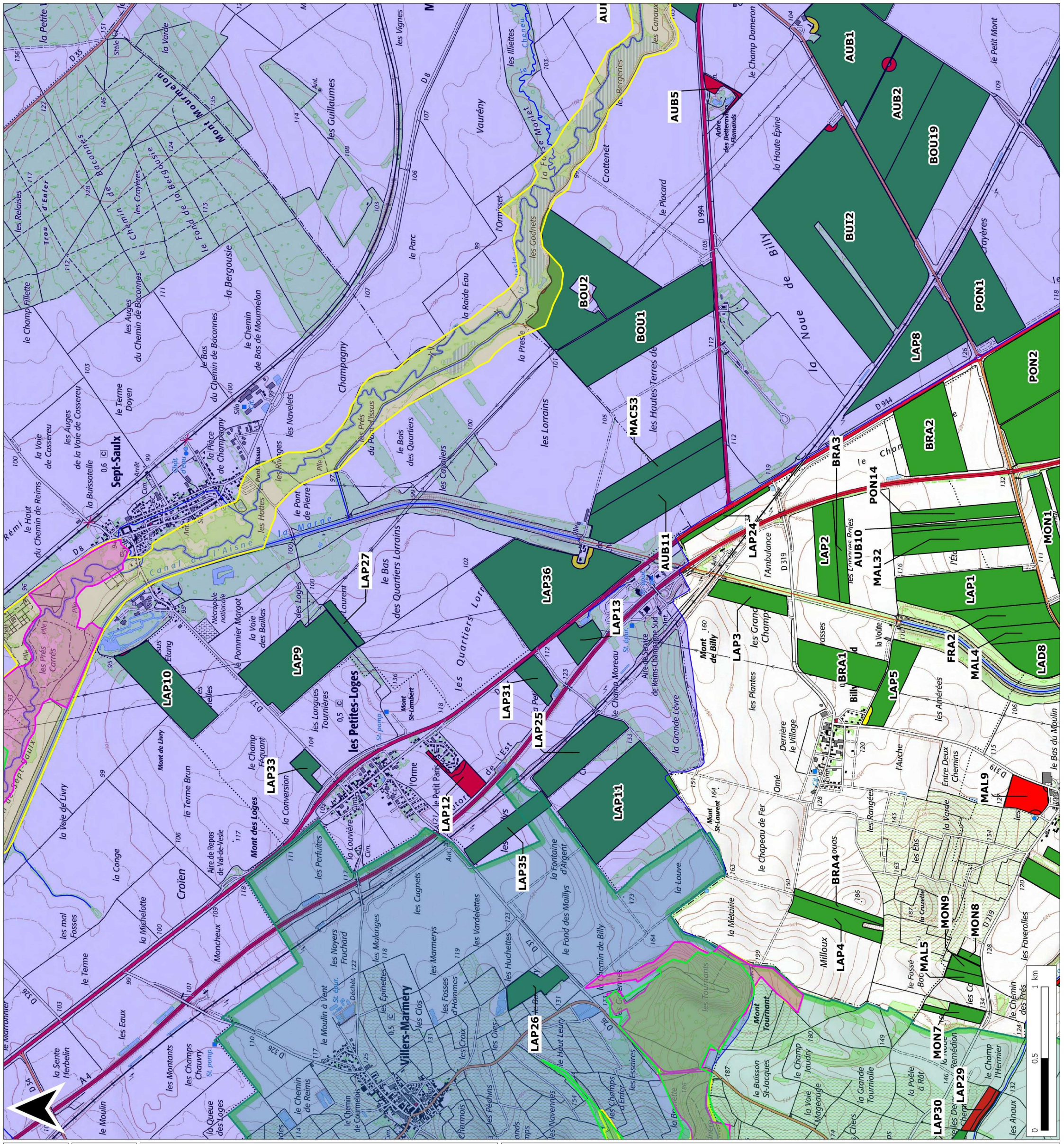


Source : IGN Scan 25 2013

Dossier : S:\Cartes MapInfo\Etude collaborateurs\Etude François\sas_methagaz\sas_methagaz.qgs

Référent : brissonj51d

Date : 22.10.2020



SAS METHAGAZ

LOCALISATION DES ZONES ENVIRONNEMENTALES



Légende :

- Cours d'eau
- Aptitude des parcelles :**
 - Apte
 - Exclu (Proximité habitations 50 m si non enfouissement immédiat)
 - Exclu (Proximité habitations 15 m, cours d'eau 10 m si bande enherbée sinon 35 m)

Zones environnementales :

- ZNIEFF de type 2
- SAGE

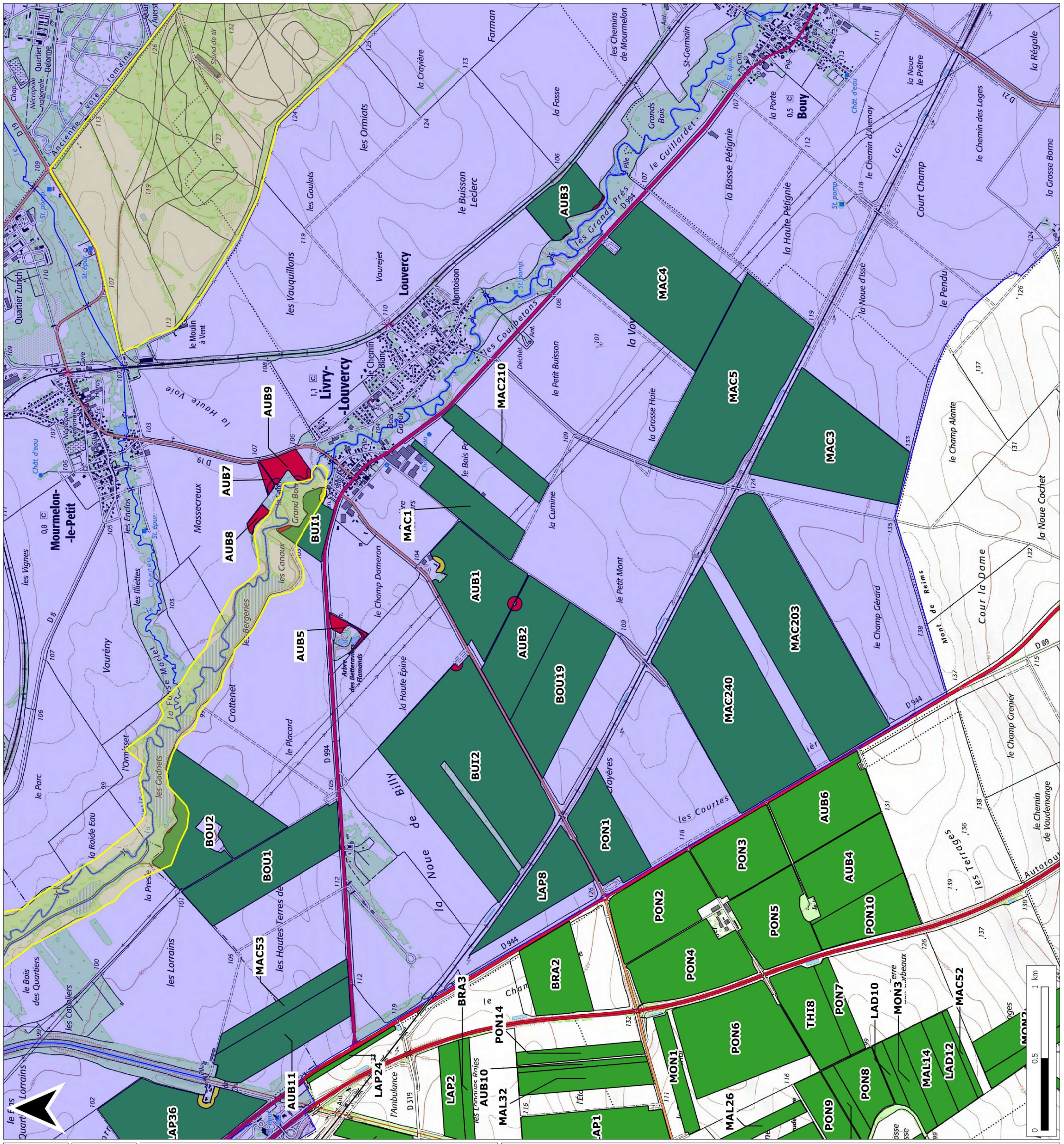


Source : IGN Scan 25 2013

Dossier : S:\Cartes MapInfo\Etude collaborateurs\Etude François\sas_methagaz\sas_methagaz.qgs

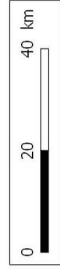
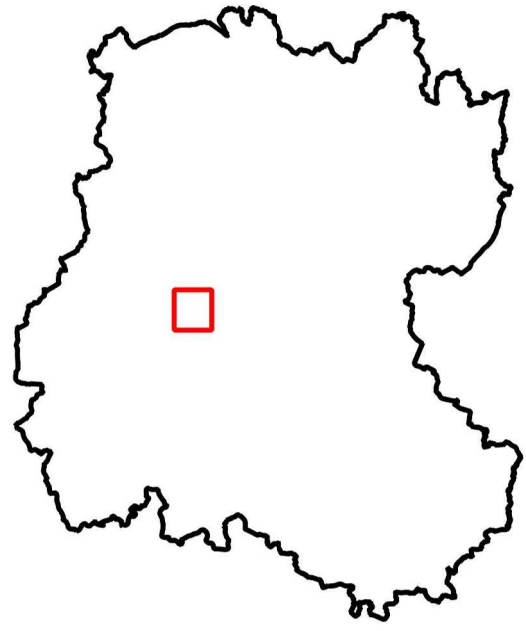
Référent : brissonj51d

Date : 22.10.2020



SAS METHAGAZ

LOCALISATION DES ZONES ENVIRONNEMENTALES



Légende :

- Cours d'eau
- Apté
- Exclu (Proximité habitations 50 m si non enfouissement immédiat)
- Exclu (Proximité habitations 15 m, cours d'eau 10 m si bande enherbée sinon 35 m)
- Zones environnementales :**
 - Natura 2000 ZSC
 - ZNIEFF de type 1
 - ZNIEFF de type 2
 - PNR
 - SAGE



Source : IGN Scan 25 2013

Dossier : S:\Cartes MapInfo\Etude collaborateurs\Etude

François\sas_methagaz\sas_methagaz.qgs

Référent : brissonj51d

Date : 22.10.2020

